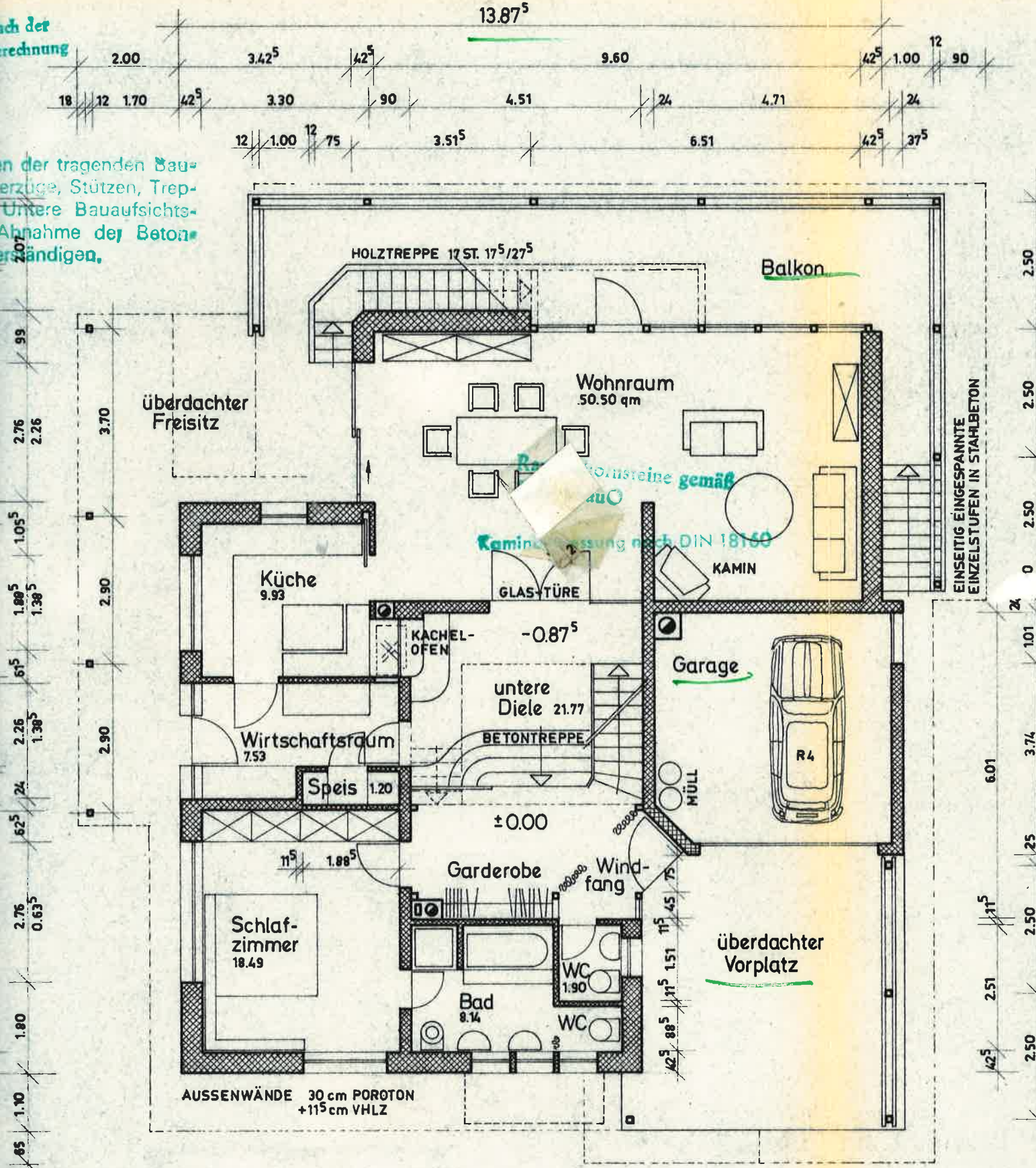


nach der Berechnung

ren der tragenden Bauunterzüge, Stützen, Treppen. Untere Bauaufsichtsbefreiung der Betonveränderungen,

nach DIN 4109

ang nach DIN 4108



Erdgeschoß

13.87⁵

2.00

3.42⁵

9.60

4.25

1.00

12

90

18

12

1.70

4.25

3.30

90

4.51

24

4.71

24

12

1.00

12

75

3.51⁵

6.51

4.25

37⁵

99

2.76

2.26

3.70

1.05⁵

1.89⁵

1.38⁵

2.90

61⁵

2.26

1.38⁵

2.90

62⁵

24

2.76

0.63⁵

1.80

1.10

65

1.10

2.50

2.50

2.50

2.50

0

101

101

6.01

3.74

25

2.50

2.50

60

24.2⁵

1.63⁵

1.61⁵

76

11⁵

76

11⁵

76

92⁵

5.14

60

4.25

3.88⁵

24

2.76

11⁵

1.26

4.25

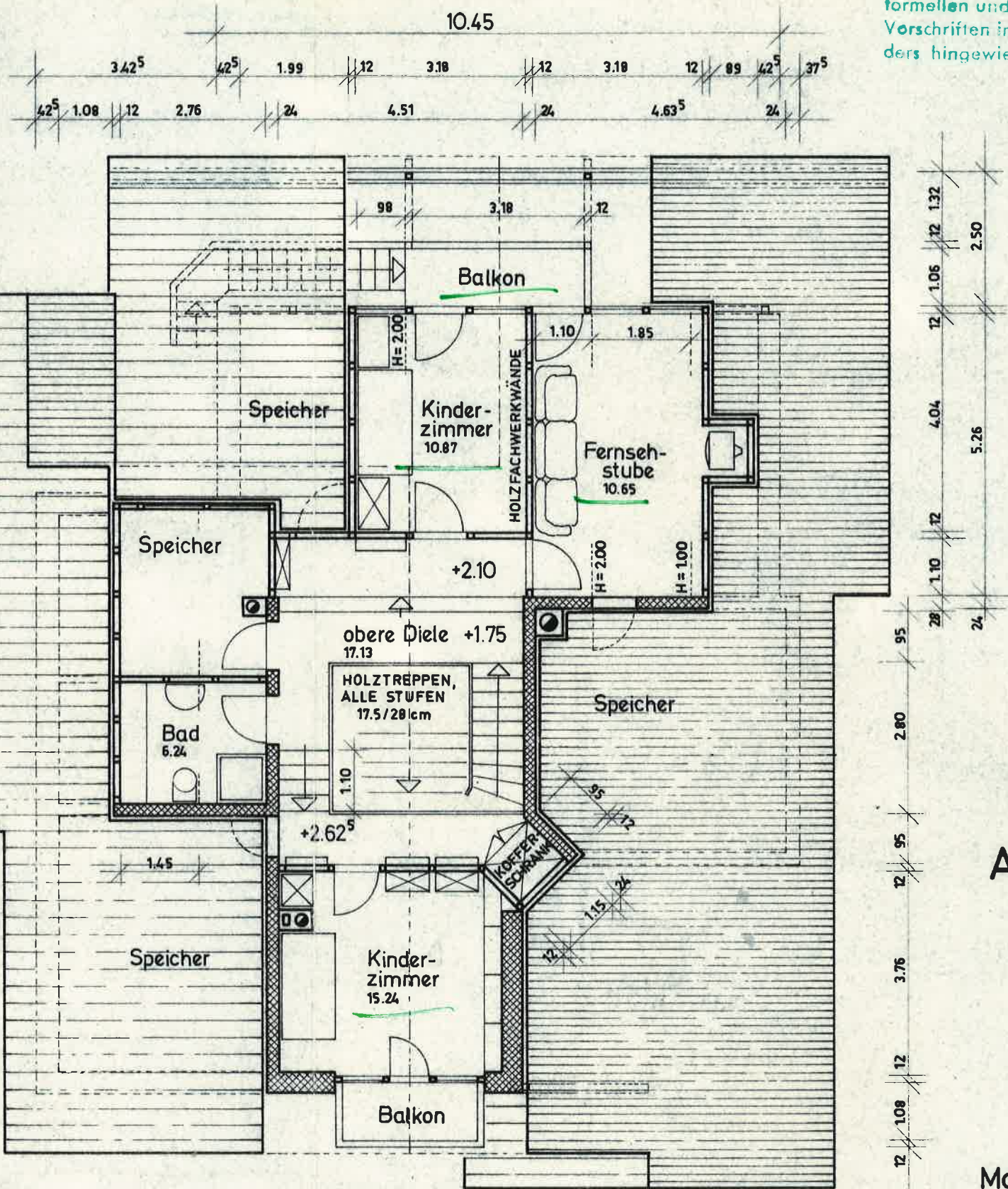
4.80

12

22

14.25

Auf die Bedingungen, Anforderungen und sicherheit Vorschriften im Bauscheiders hingewiesen.



Wohn
Apoth

Maßstab

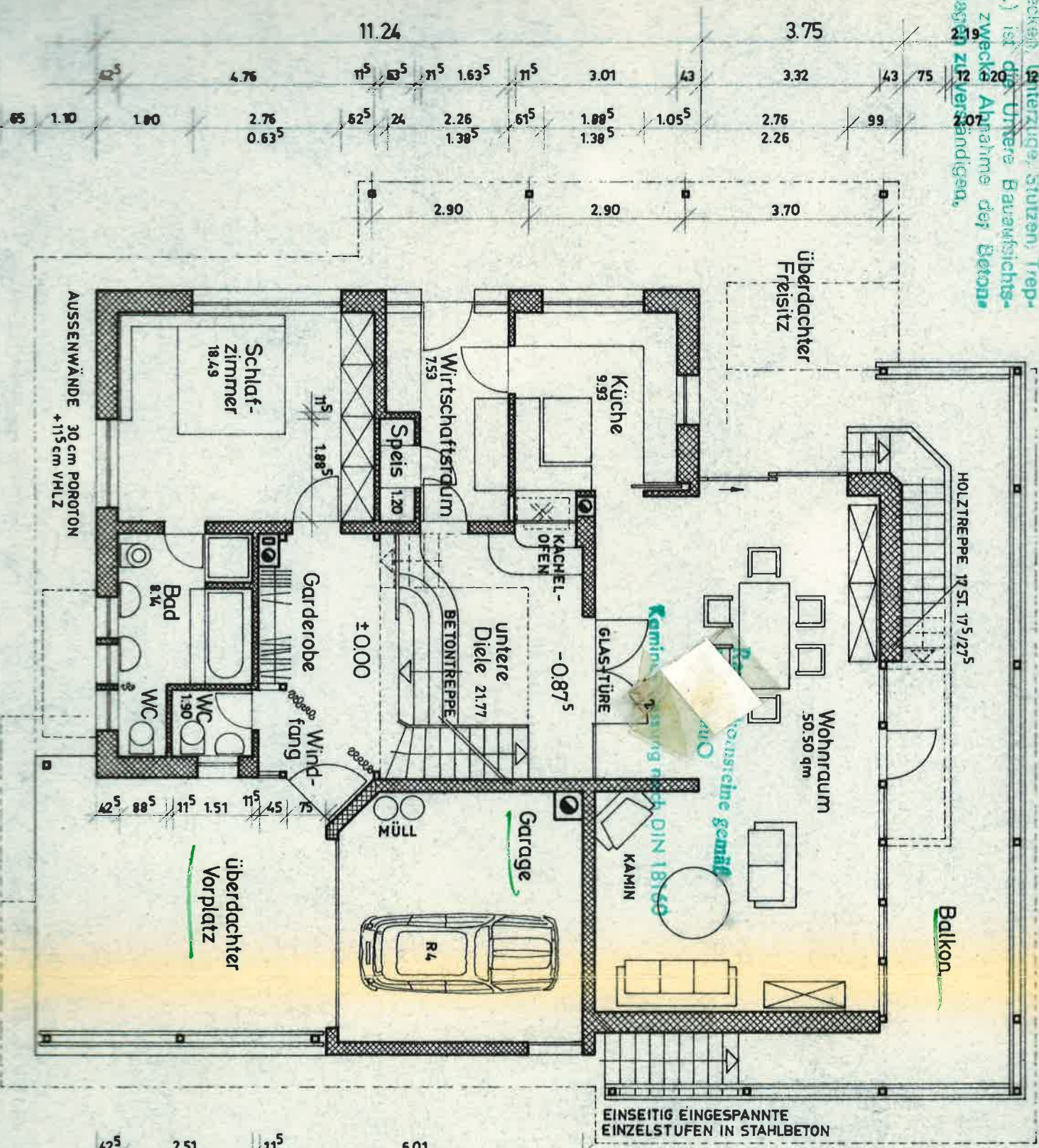
Obergeschoß

Bauaufsichtlich geprüft:
Kusel, den 5.14. JULI 1978

Kreisverwaltung
als untere Bauaufsichtsbehörde
im Auftrage

gerting
Peter Dahl
6751 Stelze
Tel. 06300

Vor dem Bestimmen der tragenden Bauteile (Decken, Unterzüge, Stützen, Treppen u.ä.) ist die Untere Bauaufsichtsstelle einzuhalten. Die Abnahme der Betonstahlarmaturen ist zuzulassen.



Unter den Deckenaufbauten die tragenden Wände mit Ringanker aus Bn 250 mm + Eckzulagen zu verlegen. Bei Verwendung von Bn 150 sind die Bestimmungen der DIN 1045 zu beachten!

EINSEITIG EINGESPANNTE EINZELSTUFEN IN STAHLBETON

