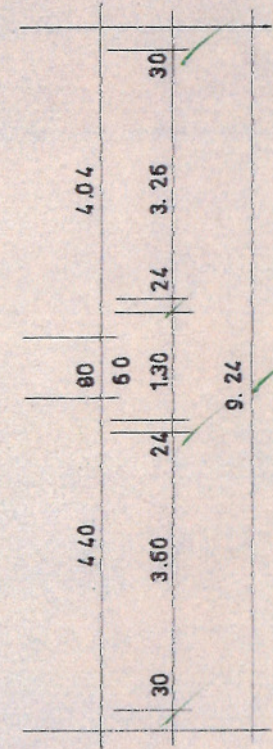
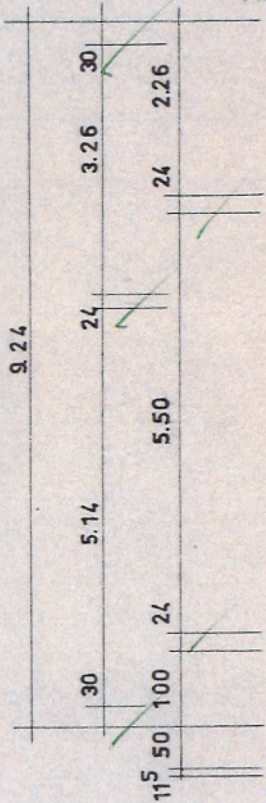
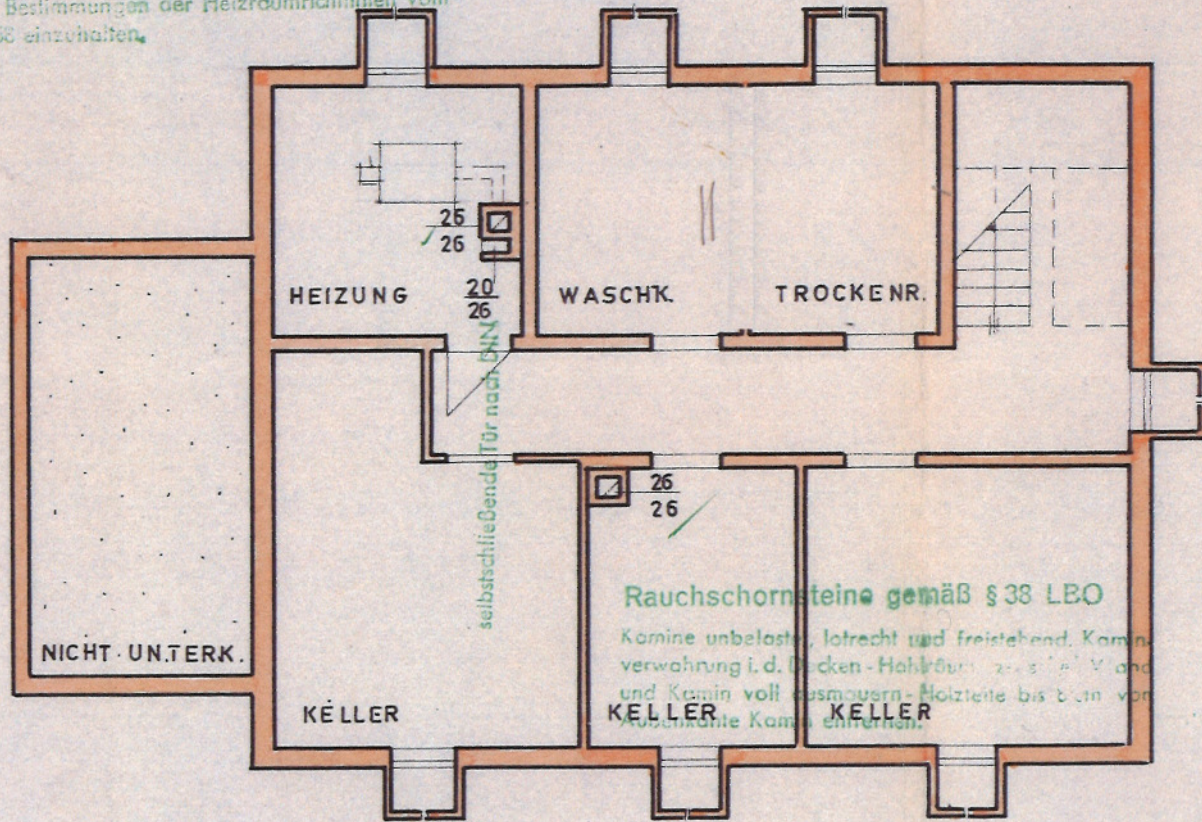
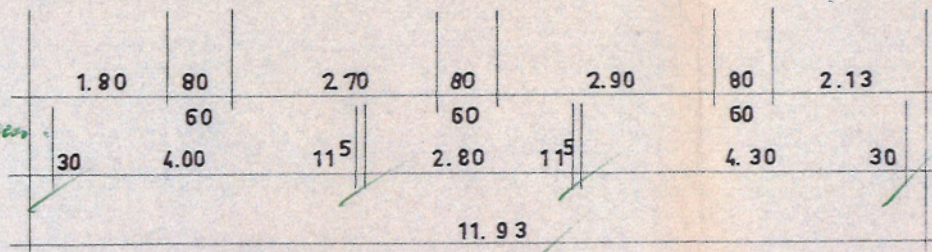


Für den Bau und die Einrichtung von Heizräumen sind die Bestimmungen der Heizraumrichtlinien vom Nov. 1958 einzuhalten.



Die Entwurfspläne sind vor Baubeginn in 3-facher Färbung zur Prüfung vorzuliegen.



Keller

A
TH
K

KE
MA

Bauau
Kusel,

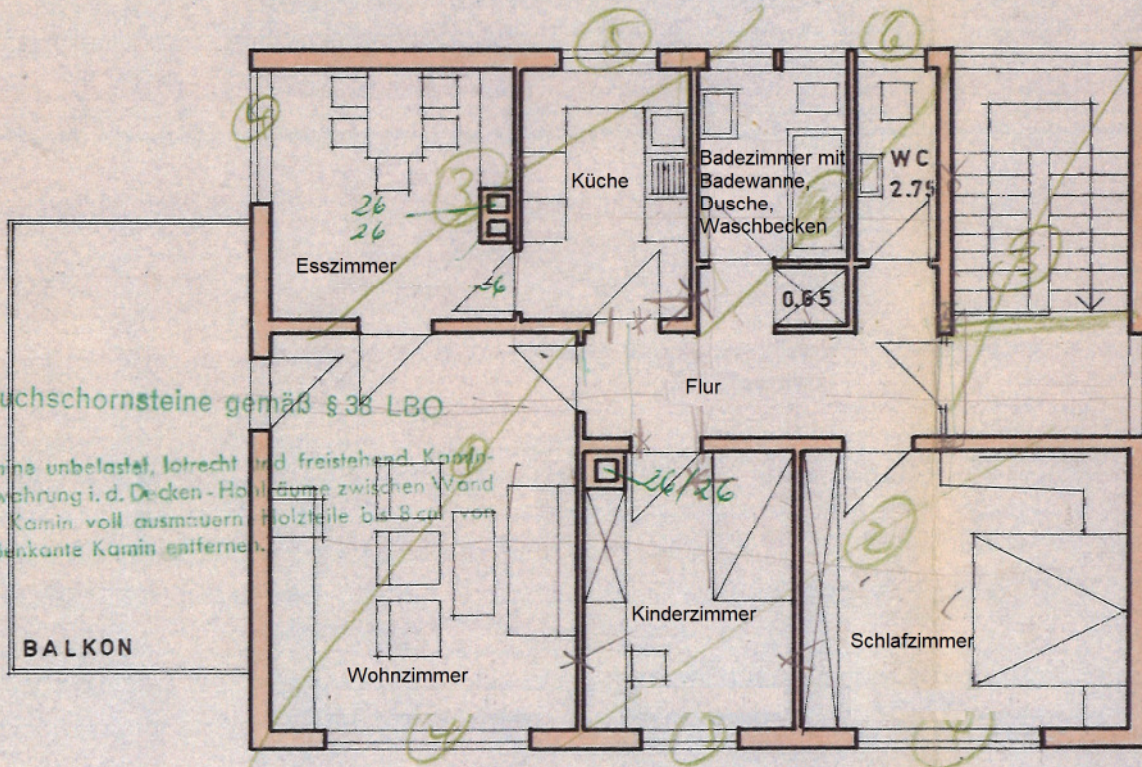
Abt.

KAISE
DER

Die Ausführung hat nach der geprüften stat. Berechnung zu erfolgen.

11.93										
30	3.18 ⁵	11 ⁵	2.20	11 ⁵	2.00	11 ⁵	110	24	2.26	30
	4.10		1.25	65	90	11 ⁵ 90	11 ⁵ 90	44	2.26	30
			1.30		65	65	65		4.50	

9.24	30	3.26	30
		1.70	30
		1.30	
		2.10	
	24		
	90	2.10	
	210		
	5.14	4.24	
	30		



30	3.80	30
	3.50	
	1.30	
	1.30	
	1.30	
	24	
	4.14	
	3.60	
	30	
	9.24	

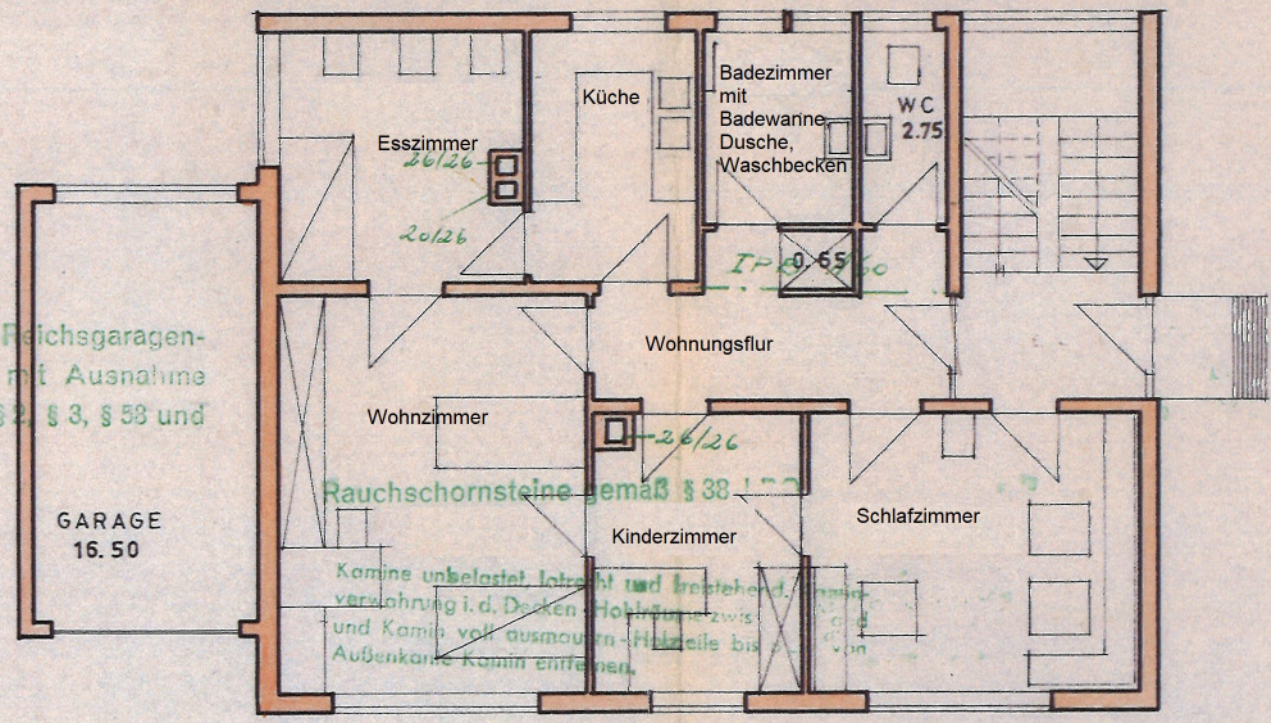
1.00	2.50	1.60	1.25	1.60	2.50	1.40
	1.30		1.30		1.30	
30	4.00	11 ⁵	2.80	11 ⁵	4.30	30
11.93						

Obergeschoss

Die Ausführung hat nach der geprüften stat. Berechnung zu erfolgen.

3.24		11.93												
24	3.00	30	3.18 ⁵	11 ⁵	2.20	11 ⁵	2.00	11 ⁵	110	24	2.26	30		
50	2.50	24	4.10		125	65	90	11 ⁵	90	11 ⁵	90	44	2.26	30
	65				1.30	65	65	65	65		4.50			

Die Bestimmungen der Reichsgaragenordnung vom 17.2.1939, mit Ausnahme der §§ 1, 5 und 6, § 2, § 3, § 58 und § 64, sind zu beachten.



GEPL. GRENZE

30	3.26	30
24	26	1.70
		1.30
24		
5.14	5.50	
1.00	24	
30		

30	3.60	30
	3.50	
1.30	2.10	1.30
	24	
4.14	3.60	
30		
	9.24	

50	2.50	24	1.00	2.50	1.60	125	1.68	2.50	1.40
	2.12 ⁵			1.30		1.30		1.30	
24	3.00	30	4.00	11 ⁵	2.80	11 ⁵	4.30	30	
	3.24				11.93				

PARKFLÄCHE

Erdgeschoss

9.00

7.00